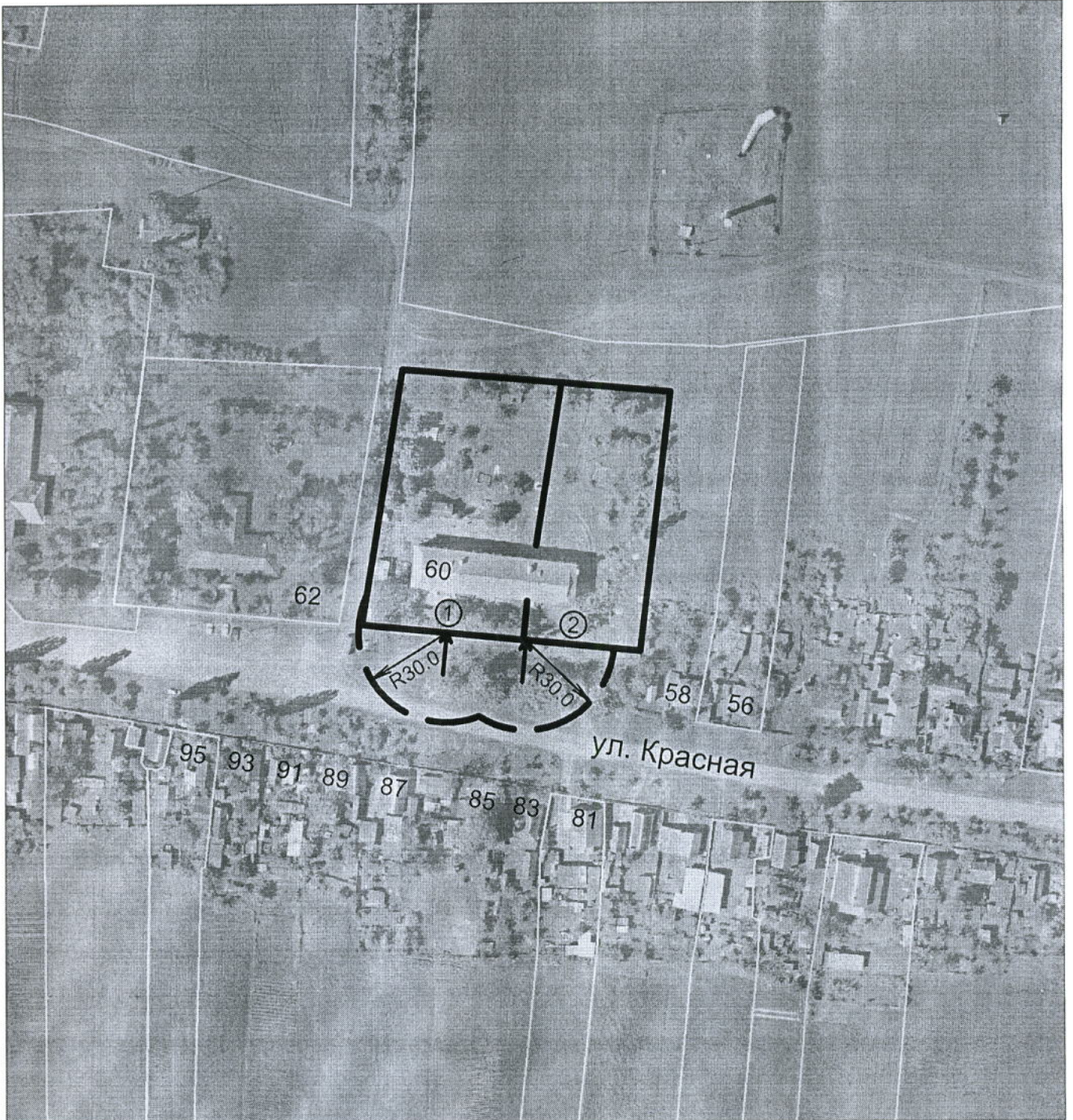







СХЕМА

прилегающей территории к муниципальному бюджетному дошкольному образовательному учреждению детский сад № 20 муниципального образования Усть-Лабинский район (далее детский сад) и к Врачебной амбулатории х. Безлесного (далее амбулатория), на которой не допускается розничная продажа алкогольной продукции, по адресу: х. Безлесный, ул. Красная, 60

М 1:2000



Обозначение:

-  - граница территории детского сада и амбулатории
-  - граница прилегающей территории, на которой не допускается розничная продажа алкогольной продукции
-  - территория детского сада
-  - территория амбулатории
-  - вход для посетителей на территорию